

FIAT SCUDO CREW CAB L3 2,0 MTJ

145 MT6



> Technické údaje

| | | | |
|-------------|--|---------|---------------------------------|
| Najazdené: | 1 km | Rok: | 2024 |
| Kategória: | Úžitkové | Typ: | úžitkové |
| Objem: | 1997 cm³ | Palivo: | nafta |
| Výkon: | 106 kW | Farba: | Biela ICY/Štandardná |
| Prevodovka: | Manuálna prevodovka (6 stupňov) | | |



> Výbava

Hands free, Originál autorádio, Palubný počítač, USB, 2x airbag, Asistent rozjazdu do kopca (HSA), Centrálné zamykanie, Deaktivácia airbagu spolujazdca, Denné svietenie, EBV (Electronic Brake Force Distribution), Svetelný senzor, Stabilizácia podvozku (ESP), Tónované sklá, Záruka, Ďaždový senzor, Elektricky ovládané predné okná, Fólie, Plní EURO 6.2, 3 samostatné sedadlá v 2. rade, Automatická dvojzónová klimatizácia, Laktová opierka, Nastaviteľný volant, Denné LED svetlá, El. zrkadlá, Hmlovky, Parkovacie senzory zadné, Vonkajší teplomer, Zadná hmlovka



> Predajca:

PGT, s.r.o.

Adresa: Petrovianska 38/A, PREŠOV, 08001

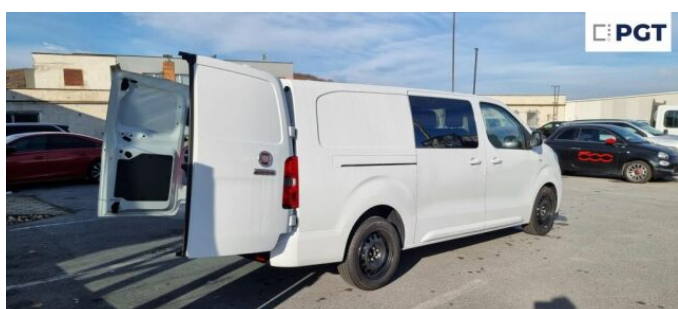
E-mail: gic@fiatpresov.sk

Web: <https://www.fiatprofessional.com/sk>

Cena: 41 508 EUR



> FOTOGALÉRIA MODELU



Túto časť webovej stránky Fiat Professional využívajú najmä autorizovaní predajcovia Fiat Professional na Slovensku na prezentáciu vozidiel Fiat Professional na predaj. Zriaďovateľ tejto webovej stránky nezodpovedá za správnosť, úplnosť a aktuálnosť informácií uvedených v tejto časti webovej stránky. Zodpovednosť za správnosť, úplnosť a aktuálnosť informácií týkajúcich sa vozidla uvedených v tejto časti webovej stránky nesie výhradne predajca uvedený v podrobnej špecifikácii vozidla, ktoré si používateľ vybral na prezretie.